

Analyse zorgproces

Registratie aan de bron

Hilde Schwantje, 15 april 2021

Meervoudig gebruik

Registratie aan de bron

Zorginformatie delen en optimaliseren



Kwaliteitsregistratie als toepassing

Grote registratielast verzwaarder

- Extra registratiescherm
- Uitvraag extra gegevens
- Overtypen van informatie
 - Foutgevoelig, vraagt om goede validatie

“Zorgproces centraal” grote meerwaarde

- Minder registratielast
 - Vastleggen tijdens zorgproces
 - Alleen klinisch relevante informatie
- Automatisch aanleveren
- Zelf kunnen beschikken over spiegelinformatie

Doeboek – de principes



Zorgproces centraal



Gegevens worden tijdens het zorgproces eenduidig vastgelegd, volgens landelijke standaarden (in het bijzonder de zibs)



Gegevens worden ook aangeleverd en uitgewisseld volgens de landelijke standaarden

Analyse zorgproces

- Vaststellen generiek zorgproces
- Vaststellen minimale gegevensset

Handleiding analyse zorgproces

Standaardiseren minimale gegevensset

- Standaardiseren conform zibs
- Waar dat niet mogelijk is, standaardiseren conform (inter)nationale standaarden

Handleiding standaardisatie gegevens

Implementatie gegevensset in systemen

- Gestandaardiseerd in verschillende systemen
- Mogelijk aanpassingen in gegevensset nodig

Implementatiehandleiding

Definiëren dataset specifieke usecase

- Uitgangspunt: subset minimale gegevensset
- Alleen beargumenteerd afwijken

Doeboek H4

Uitwerken uitwisseling dataset specifieke usecase

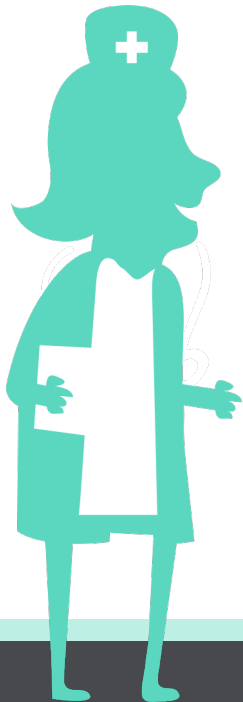
- Definiëren wijze van extractie en verwerking dataset
- Definiëren berichtformaat

Samenwerking leverancier epd, bewerker en Nictiz

Analyse zorgproces

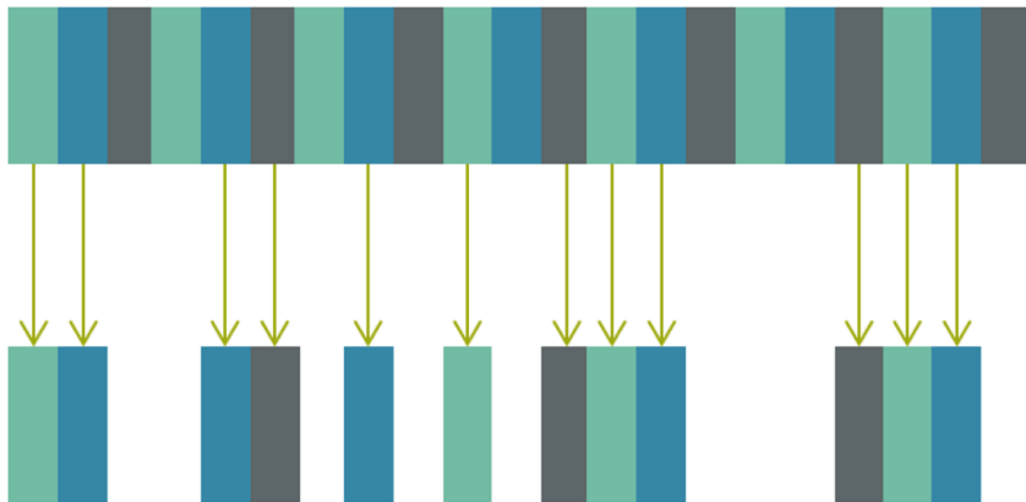
- Doel
 - Vaststellen van een minimale gegevensset rondom een bepaalde aandoening of zorgpad op basis van het zorgproces
- Resultaat
 - Generiek zorgproces
 - Minimale gegevensset

Waarom zorgprocesanalyse?



- Geeft inzicht in:
 - benodigde activiteiten
 - voor zorgproces relevante gegevens
- Helpt bij creëren draagvlak door:
 - identificeren van alle betrokken partijen
 - deze mee te nemen in de procesanalyse
 - inzichtelijk te maken hoe dit de registratielast kan verminderen

Termen: gegevensset vs. dataset



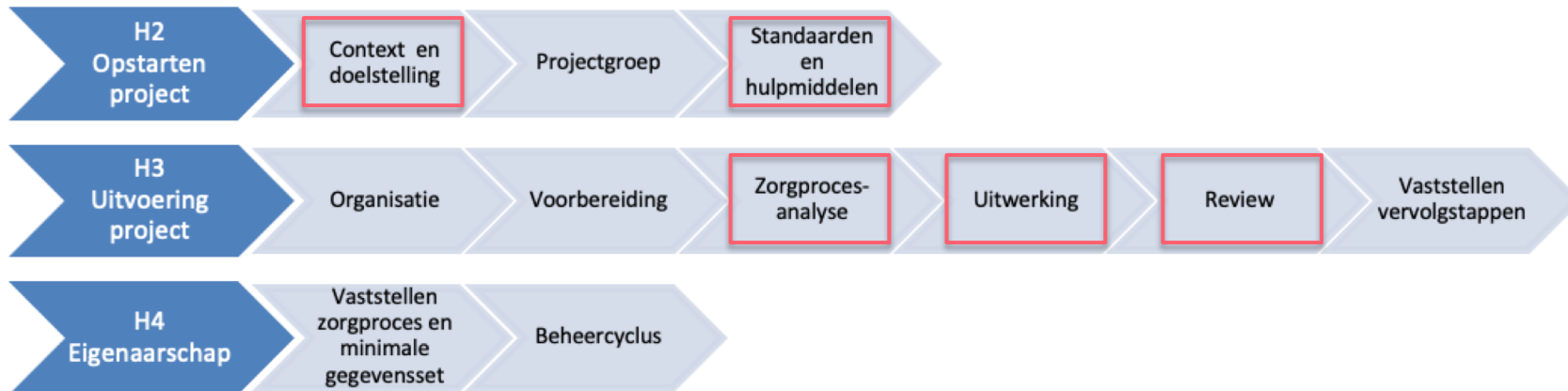
Minimale gegevensset

Dataset



Gegevens

Handleiding Analyse zorgproces



Afsluiten met Lessons learned

Stap 1 – Opstarten project



Registratie aan de bron

Context en doelstelling (1)

- Scope
 - Landelijk/regionaal/lokaal
 - Van wie/welke organisatie komt de vraag
- Doelstelling en beoogde vervolgstappen.
 - Overdracht (binnen of tussen instellingen)
 - Informatiestandaard ontwikkelen
 - Verduurzamen kwaliteitsregistratie

Analyse zorgproces

- Vaststellen generiek zorgproces
- Vaststellen minimale gegevensset

Standaardiseren
minimale
gegevensset

- Standaardiseren conform zibs
- Waar dat niet mogelijk is, standaardiseren conform (inter)nationale standaarden

Implementatie
gegevensset in
systemen

- Gestandaardiseerd in verschillende systemen
- Mogelijk aanpassingen in gegevensset nodig

Definiëren dataset
specifieke usecase

- Uitgangspunt: subset minimale gegevensset
- Alleen beargumenteerd afwijken

Uitwerken
uitwisseling dataset
specifieke usecase

- Definiëren wijze van extractie en verwerking dataset
- Definiëren berichtformaat

Context en doelstelling (2)

- Beoogde eindproducten
 - Processchema's, procesbeschrijvingen
 - Minimale gegevensset, specificatie gegevensset o.b.v. zibs
- Draagvlak
 - Staat hele doelgroep hierachter? → die moet met de resultaten gaan werken
 - Beschikt (een lid van) de projectgroep over mandaat om resultaten vast te stellen

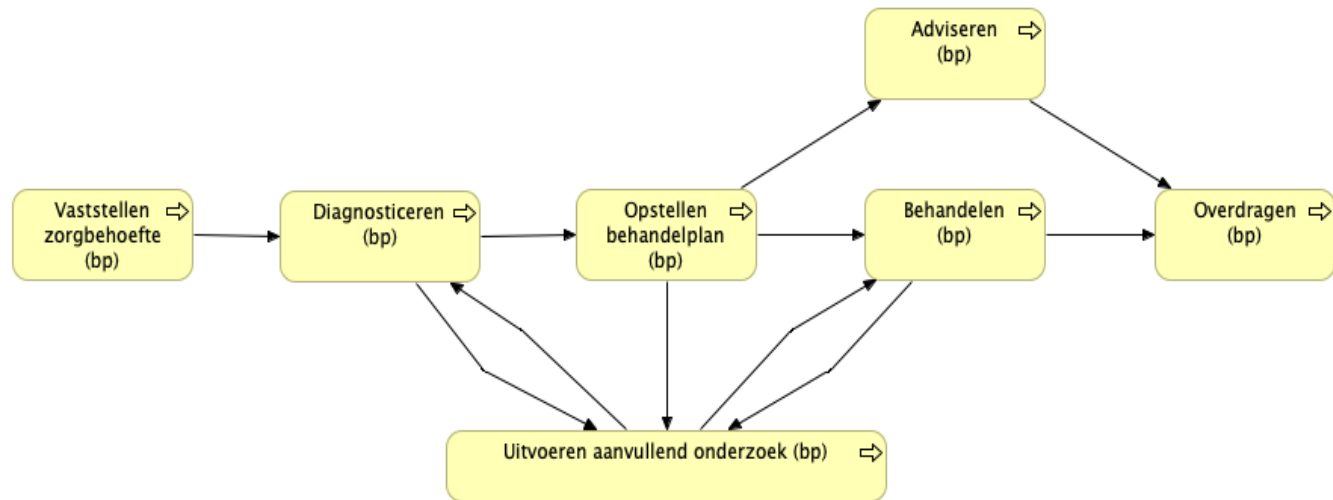
Standaarden & hulpmiddelen – ZiRA

Diensten- en procesmodel zorg

Samengestelde dienst	Leveren van zorg (preventieve, acute, urgente, electieve, chronische)							
Interne dienst	Bepalen zorgbehoefte	Diagnostiek	Aanvullend onderzoek	Advies	Behandel-plan	Behandeling	Over-dracht	
Dienst	Bepalen zorgbehoefte	Diagnostiseren	Uitvoeren aanvullend onderzoek	Adviseren	Opstellen Behandel-plan	Behandelen	Overdragen	
Bedrijfsproces	Vaststellen zorgbehoefte	Diagnostiseren	Uitvoeren aanvullend onderzoek	Adviseren	Opstellen Behandel-plan	Behandelen	Overdragen	
Werkproces	Verwerken verwijzing Bepalen zorgbehoefte Plannen contact	Voorbereiden contact Ontvangen patiënt Verzamelen aanvullende informatie Beoordelen informatie Stellen diagnose Beoordelen onderzoekaanvraag	Plannen onderzoek Voorbereiden onderzoek Uitvoeren onderzoek Beoordelen resultaat Rapporteren resultaat	Beoordelen adviesaanvraag Geven advies	Bepalen behandelplan Aanvragen behandelactiviteit Plannen behandelactiviteit	Voorbereiden behandeling Uitvoeren behandeling Evalueren behandeling	Bepalen transferbeleid Overdragen patiënt	

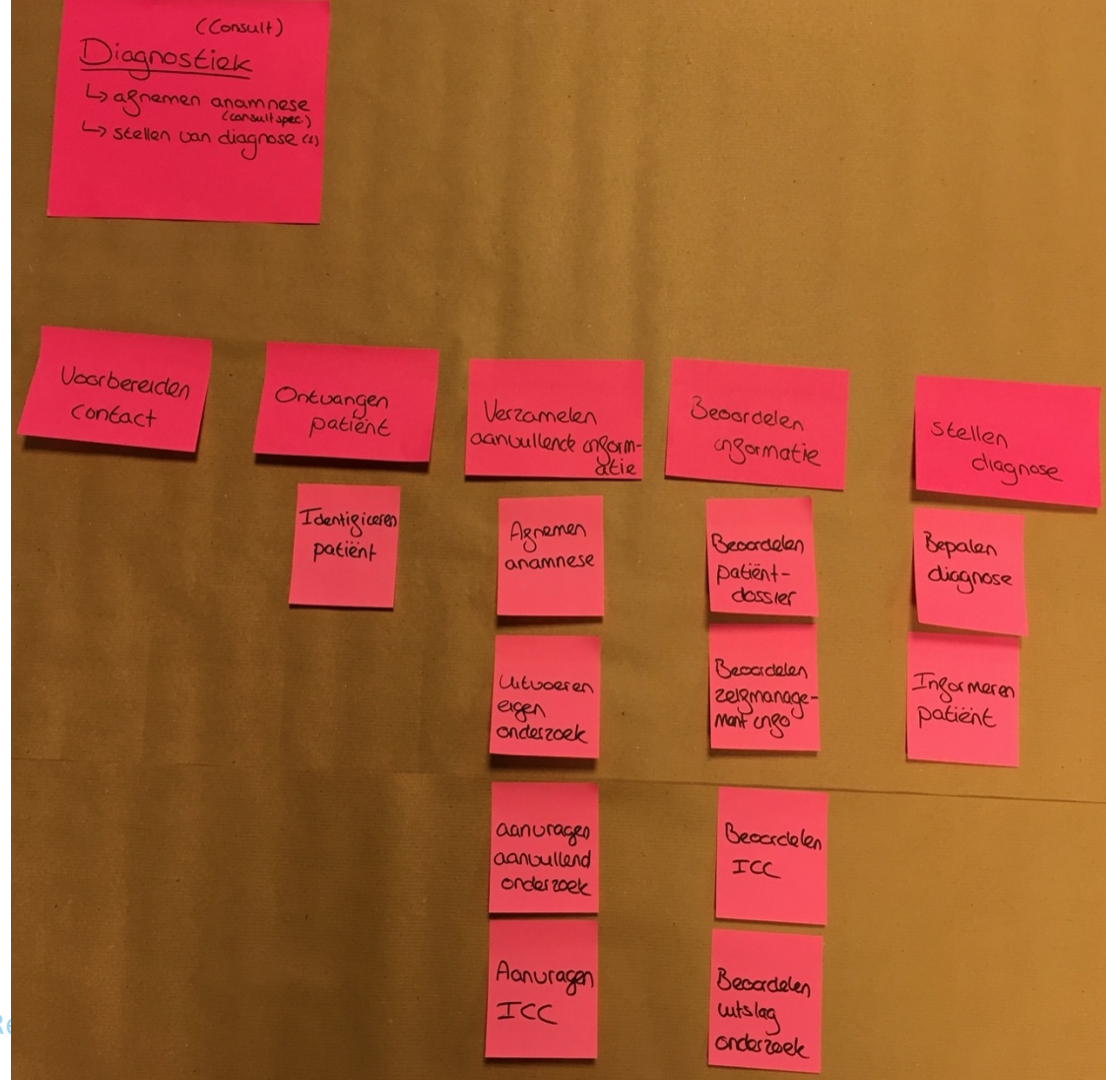
<https://sites.google.com/site/zirawiki/procesmodel>

Standaarden & hulpmiddelen - ZiRA / ArchiMate



Standaarden en hulpmiddelen: brown paper sessies

- Hulpmiddel voor daadwerkelijke uitvoering
- Vooraf inplakken van ZiRA hoofdprocessen biedt deelnemers aanknopingspunten voor uitwerken eigen proces



Stap 2 – Uitvoering project

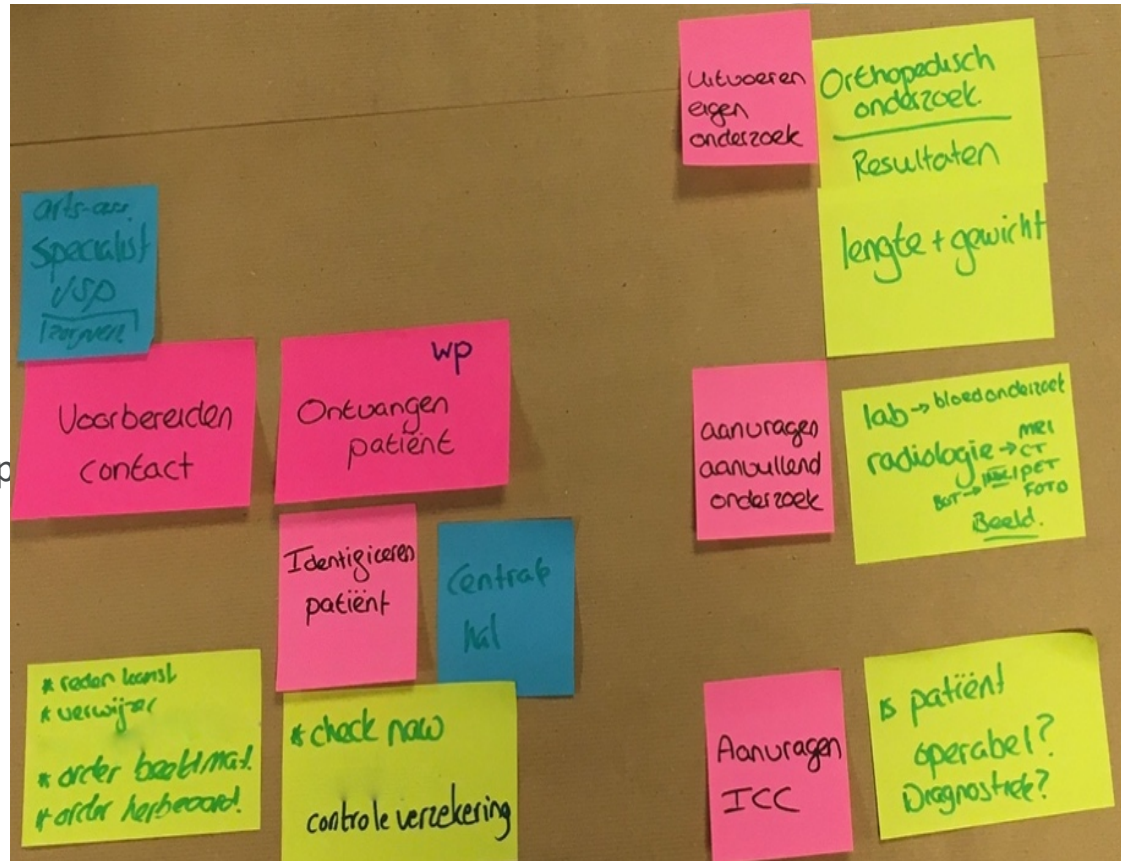


Registratie aan de bron

Uitvoering analyse zorgproces - zorgproces



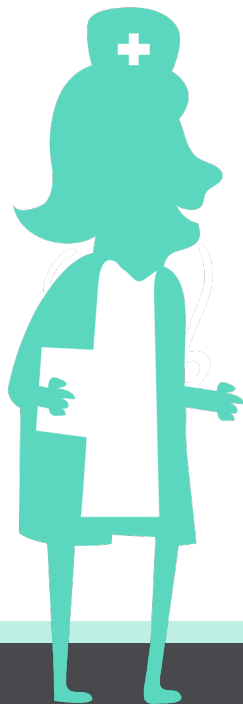
- Met zorgverleners uitwerken hoe het p verloopt
- Verschillende kleuren voor bv.
 - hoofdprocessen
 - processtappen
 - actoren
 - gegevens



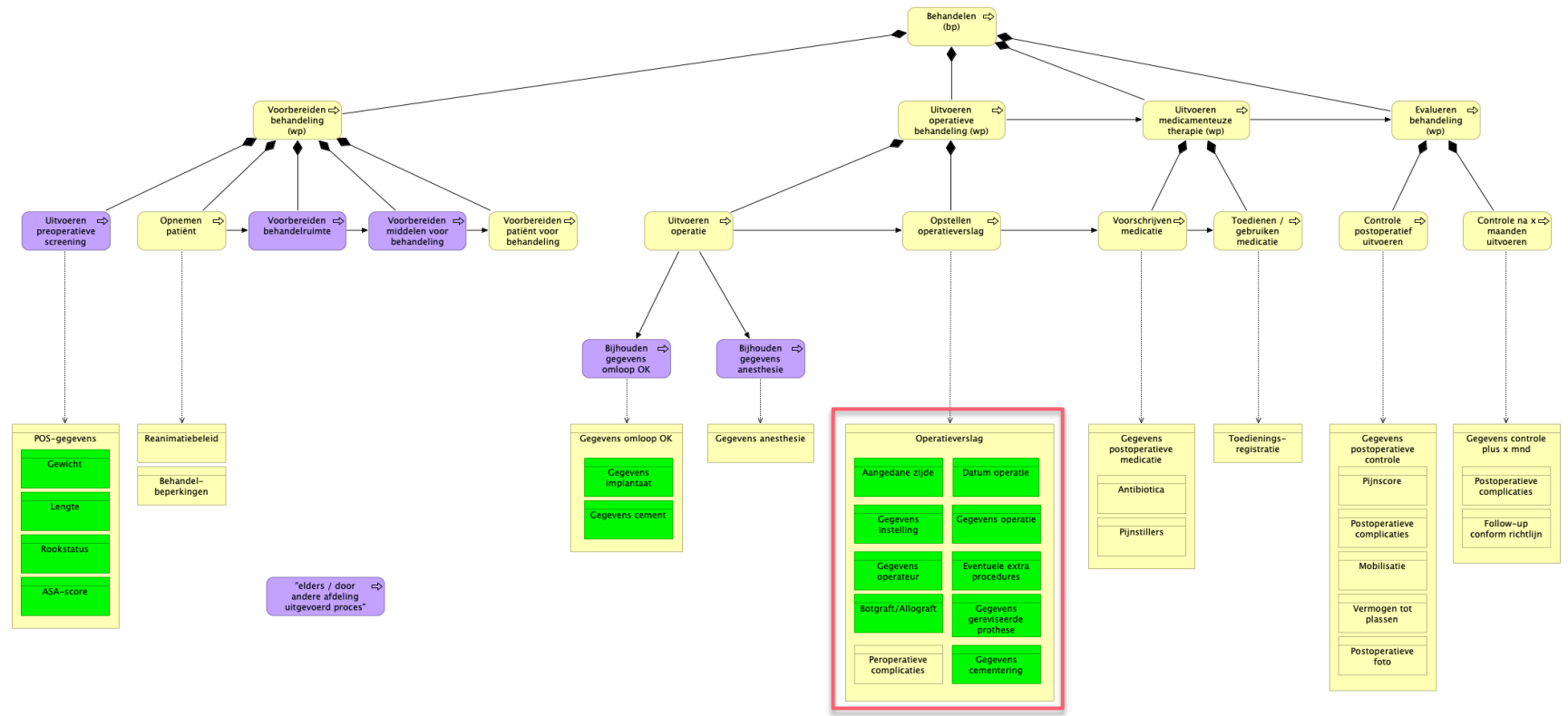
Uitvoering zorgprocesanalyse – informatiebehoefte

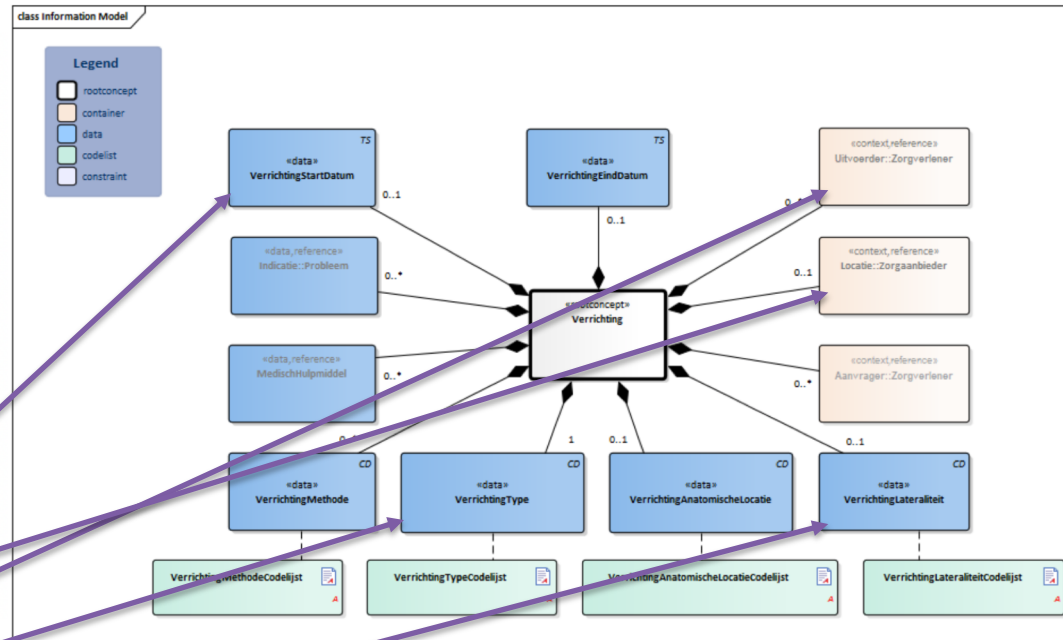
Bepaal bij elke processtap wat de informatiebehoefte is:

- Welke gegevens zijn minimaal nodig voor goede zorg?
- Welke zijn al beschikbaar in het epd of andere informatiesystemen (of zouden beschikbaar moeten zijn!)?
- Welke gegevens kunnen uit andere, mogelijk al beschikbare gegevens afgeleid worden en hoeven dus niet nog extra geregistreerd te worden?
- Welke moeten in deze processtap worden vastgelegd?
- Check of deze informatie inderdaad altijd moet worden vastgelegd



Uitwerking zorgprocesanalyse in ArchiMate





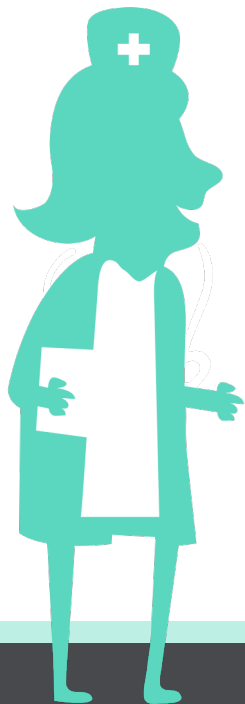
Stap 2, uitwerking in ArchiMate

Uitwerking zorgprocesanalyse in document

- Beschrijving in tekst
- Tabellen met minimale gegevensset
- Gegevens voor zover mogelijk gestandaardiseerd

Gegeven	Zib	Invulling	Variabele kwaliteitsregistratie
<i>Uitvoeren preoperatieve screening</i>			
POS-gegevens		gangbare POS-gegevens	--
<i>Opstellen operatieverslag</i>			
Datum operatie	Verrichting	dd-mm-jjjj	Operation date
Type operatie	Verrichting	CBV- of VT-codes voor orthopedische implantaatoperaties	Operation type

Review van resultaten



- Schema's, tekst en tabellen maken resultaten inzichtelijk
- Review → herziening: iteratief tot overeenstemming bereikt is

Stap 3 – vaststellen en beheer



Registratie aan de bron

Vaststellen & Beheer

- Eigenaarschap bepaald in voorbereiding
 - Vaststellen resultaten
- Verspreiden onder & toepassing door gebruikers
- Doorvoeren mogelijke wijzigingen



Lessons learned



Registratie aan de bron

Lessons learned - 1

1. Iteratief proces

- Plan direct voldoende sessies in om doorlooptijd te beperken

2. Houd rekening met vervolgstappen

- Standaardisatie gegevens
- Implementatie

3. Medisch-inhoudelijk deskundige als directe gesprekspartner in projectgroep

4. Doelgroep moet met resultaten gaan werken

- Zorg vooraf voor mandaat binnen de projectgroep
- Communiceer vanaf start project met doelgroep



Lessons learned - 2

5. Implementatie dataset vs gegevensset

- In pilotprojecten is *dataset registratie* gestandaardiseerd & ingericht
 - maar daardoor hergebruik beperkt tot die registratie
- Dus: standaardiseer de *minimale gegevensset*, en richt deze in
 - voor meer externe toepassingen bruikbaar
 - ook binnen eigen instelling/afdeling meer inzicht in de klinisch relevante gegevens



'Kwaliteit en betrouwbaarheid van informatie begint bij de bron'

Het programma Registratie aan de bron is een initiatief van de universitair medische centra en Nictiz. Inmiddels doen ook de NVZ, V&VN en FMS mee.

Het programma wordt gefinancierd door het Citrienfonds. Het Citrienfonds werkt aan de juiste zorg met de juiste informatie op de juiste plek en is een initiatief van de Nederlandse Federatie van Universitair Medische Centra (NFU) en mogelijk gemaakt door ZonMw.